

Bioenergieregion Eifel

Wertschöpfung in der Region

Am 18.10.2010

Im Holzkompetenzzentrum Nettersheim

Von Wolfgang Schmieder ,Dipl. Ing. Forstw. (FH)

Gemeinde NETTERSHEIM



Erfahrungen & Zukunftsperspektive des Projekts Klimabündnis Nettersheim

Vorstellung im
HKZ Nettersheim, am 13. März 2006
Prof. Dr. Peter Heck
Dipl. Wirt.-Ing. Björn Becker



Gemeinde NETTERSHEIM



Übliche Stoff-/Energieströme

Stoff-/ Energieströme

Finanzielle Mittel



Gemeinde NETTERSHEIM



Idee des Klimabündnisses

Stoff-/ Energieströme

Finanzielle Mittel



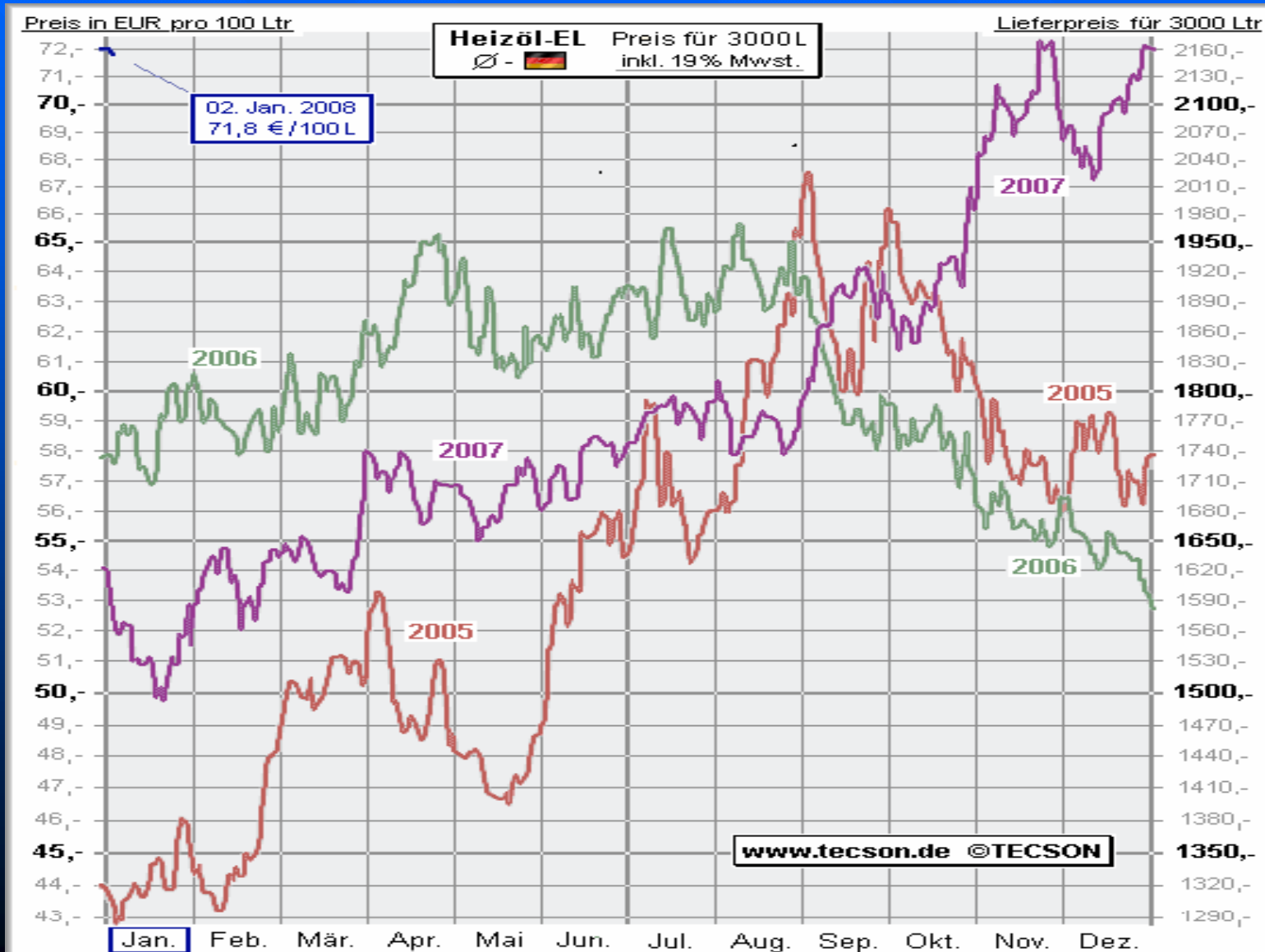
Stoff-/ Energieströme

Finanzielle Mittel

Gemeinde NETTERSHEIM



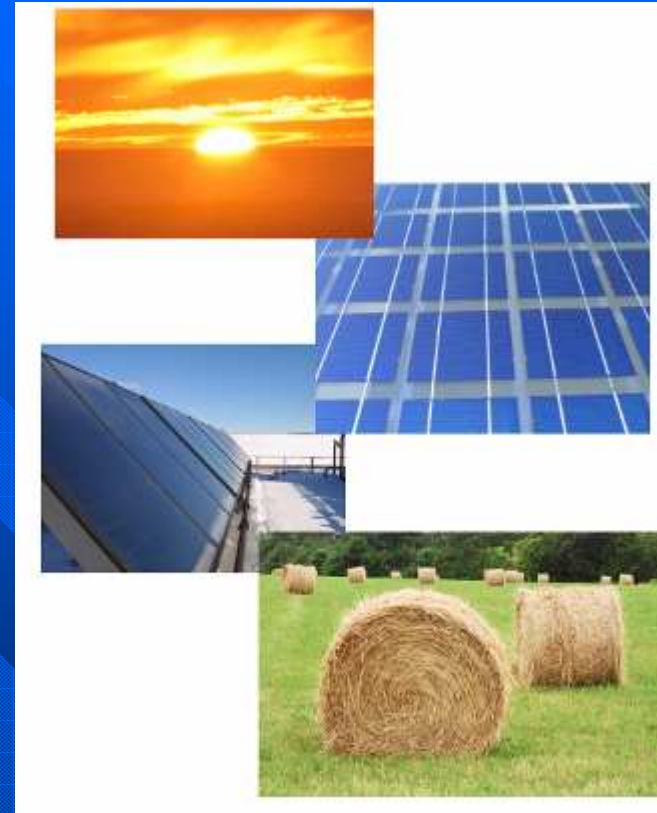
Die Entscheidung war richtig!!



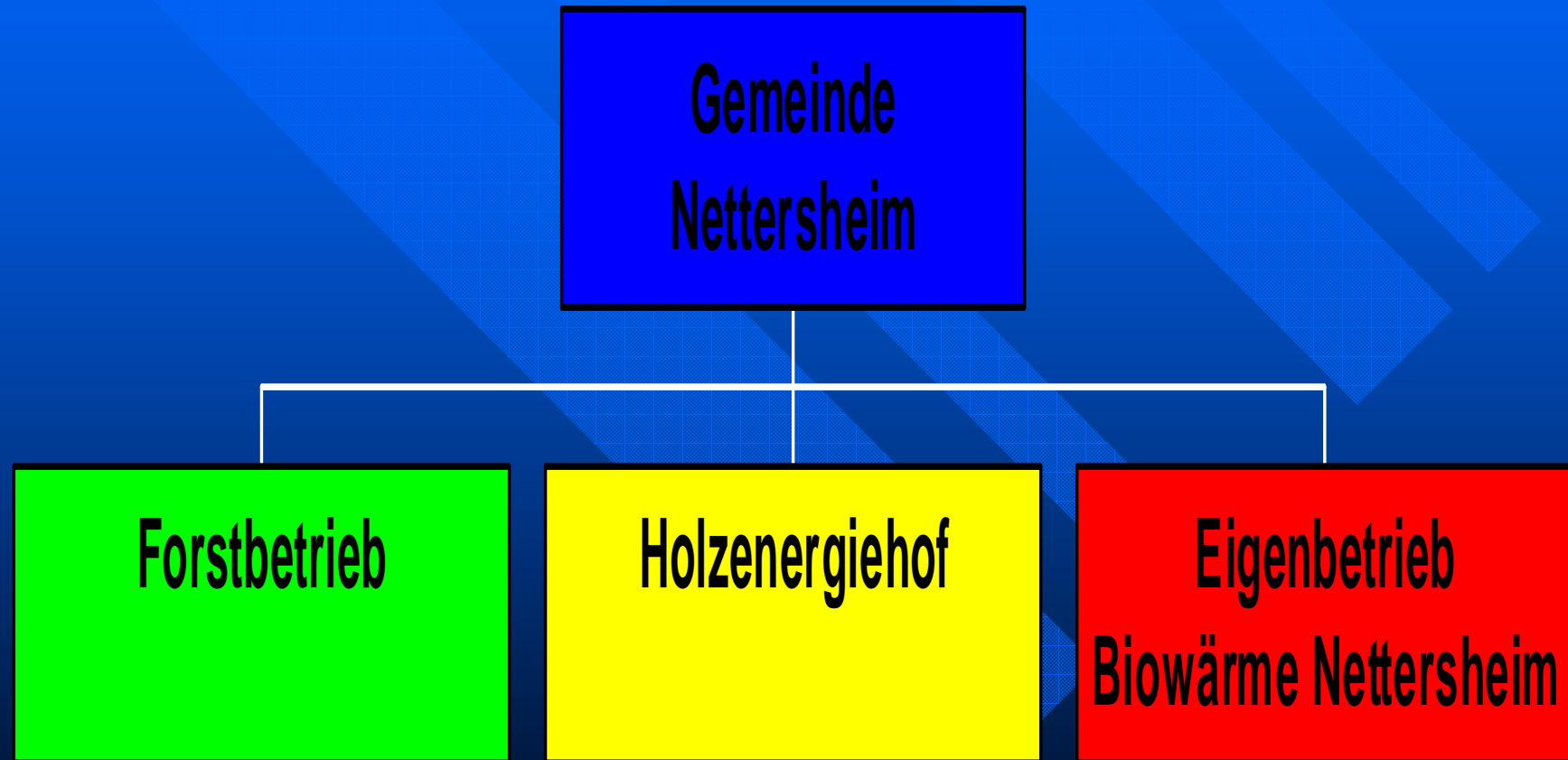
Regionale Energieressourcen / Potenziale

z.B.

- Waldholz, Resthölzer,...
- Landwirtschaftliche Produkte
- Anbau von schnellwachsenden Energiepflanzen
- Landwirtschaftliche Reststoffe
- Sonnenenergie
 - zur Stromgewinnung
 - zur Warmwasserbereitung
- Windenergie
- Erdwärme
- Grünschnitt, Straßenbegleitgrün,...
- Pflanzl. und tierische Altstoffe
- etc.



Holzenergie in der Gemeinde Nettersheim



Forstbetrieb

- 2500 ha Wald
- 50% Laubholz
- 50% Nadelholz
- 2000 fm Brennholz
- Ca 1500 Sm³
Energieholz
- Hoher Energieholz-
anfall durch Kyrill
- 1 Dipl. Ing. (FH)
- 24 Std. Stelle
Verwaltungsfachkraft
- 2 Forstwirte



Holzenergiehof

- Lagerhalle
- Standort: Zingsheim
- Lagerhalle für 3000 Sm³ Hackschnitzel
- Lagerfläche für:
 - Rundholz
 - Sägeresthölzer
 - Landschaftspflegeholz
 - Straßenbegleitgrün



Gute Qualität



Gemeinde NETTERSHEIM



Schlechte Qualität

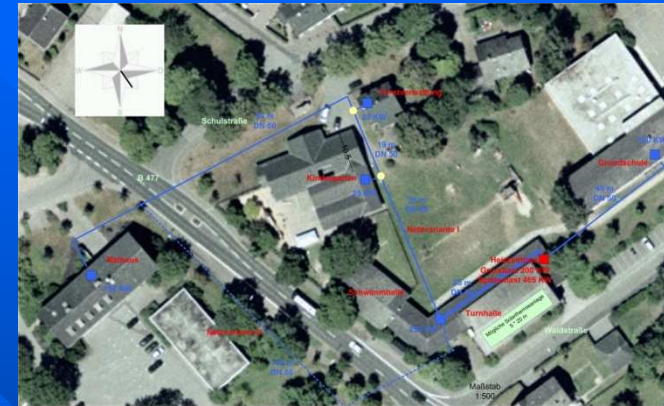


Eigenbetrieb Biowärme

■ Nahwärmeverbund Zingsheim

Inbetriebnahme 2007

- Grundschule, Turn- Schwimmhalle
- Kindergarten
- Forstverwaltung
- Rathaus



■ Nahwärmeverbund Marmagen

Bau und Fertigstellung 2008

- Grundschule
- Jugendtreff

■ Nahwärmeverbund Nettersheim

Eigenbetrieb seit 2005

- Altersheim
- Baugebiet „Klosterquelle“ Einfamilienhäuser
- 7 öffentliche Gebäude



■ Hackschnitzelanlage Bahnhof Nettersheim

Inbetriebnahme 2006

Gemeinde NETTERSHEIM



Eigenbetrieb Biowärme

■ Nahwärmeverbund Zingsheim

Inbetriebnahme 2007

- 300 KW Holz
- 200 KW Öl
- 80% Holz 20% Öl

■ Nahwärmeverbund Marmagen

Bau und Fertigstellung 2008

- 80 KW Holz
- 150 KW Öl (Bestand)

■ Nahwärmeverbund Nettersheim

Eigenbetrieb seit 2005

- 400 KW Holz +600 KW Holz (seit 2009)
- 2x 400 KW Gas (Bestand)
- 90 % Holz 10% Gas

■ Hackschnitzelanlage Bahnhof Nettersheim

Inbetriebnahme 2006

- 50 KW Holz



Was haben wir erreicht ?

- Ca. 2,0 Mio. Liter Heizöl durch Holz ersetzt
- Ca. 570 000 Tonnen Co² eingespart
- Viel Geld in der Region belassen
- Menschen Arbeit gegeben
- Aus vielen Fehlern gelernt
- Die Erkenntnis bestätigt, dass der Holzweg kein Holzweg ist





„Entwicklung ist eine
Frage des
Engagements“

Vielen Dank für Ihre Aufmerksamkeit!

Gemeinde NETTERSHEIM

